

Our mission is to offer the best for the welfare of the people.

<https://youai-kaigo.com>

365日24時間、安心して在宅生活を送れる様に、全力でサポートいたします。



総合事業・訪問介護・居宅介護・重度訪問介護

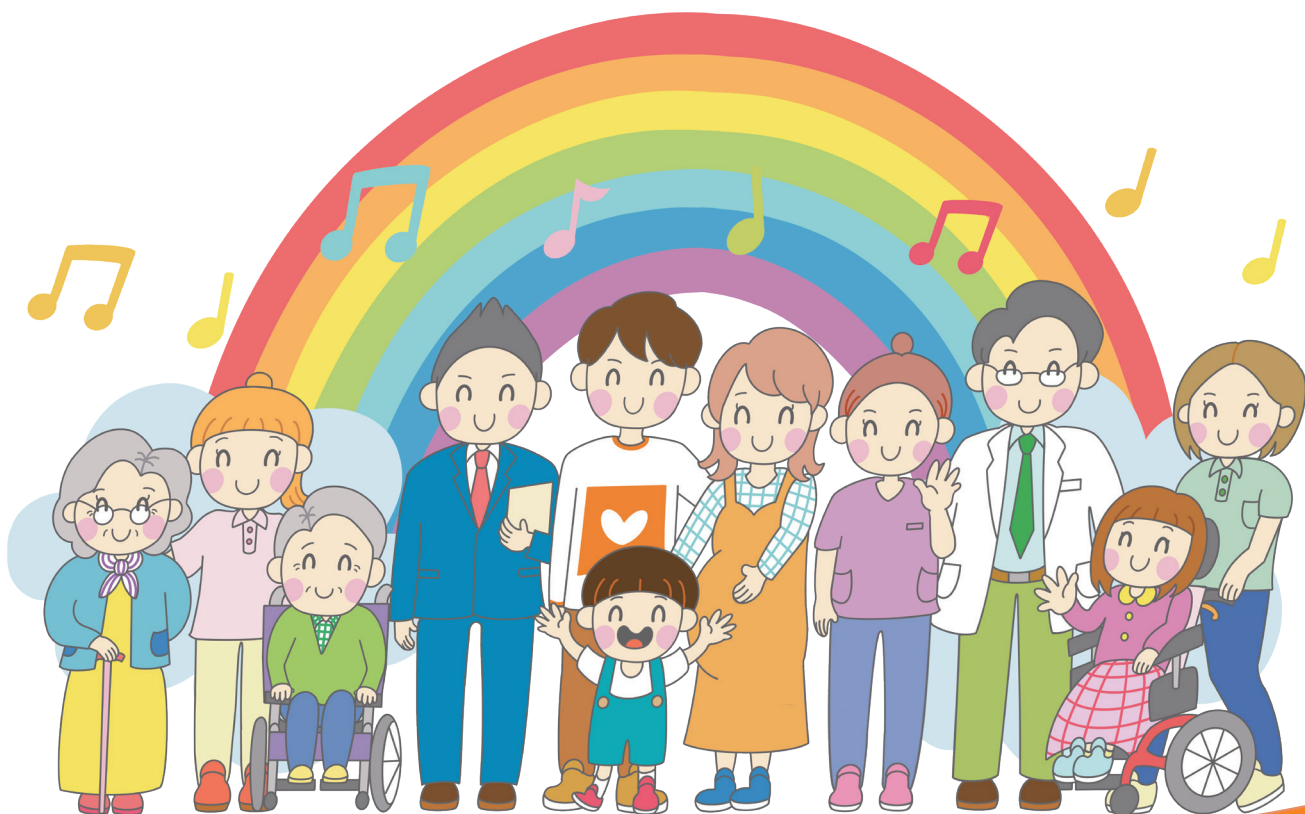
みんなの介護 You&I (ゆうあい)

訪問看護ステーション

☎028-612-5941

訪問看護ステーション You&I
(ゆうあい)

☎028-612-3095



みんなの介護 You&I (ゆうあい)



総合事業

指定番号:09A0100841

介護の総合事業（介護予防・日常生活支援総合事業）は、宇都宮市が中心となり、地域の実情に応じて、高齢者が住み慣れた地域で安心して暮らし続けられるよう、介護予防や生活支援を提供する事業です。

要支援者だけでなく、要支援状態になるおそれがある高齢者も対象となっており、柔軟なサービスを提供します。

介護保険で利用できるサービスには、要介護1～5と認定された方が利用できるサービス（**介護給付**）と、要支援1～2と認定された方が利用できるサービスがあります。（**予防給付**）

要介護の方

要支援の方



※要支援・要介護度によりサービスと料金が変わります。

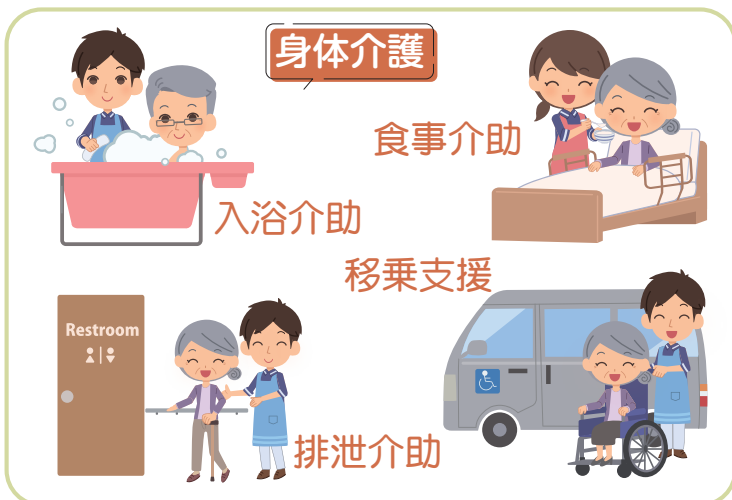


訪問介護

指定番号:0970109039

訪問介護事業は、介護が必要な高齢者や障害者の自宅を訪問し、日常生活を支援するサービスです。身体介護（食事・入浴・排泄など）や生活援助（掃除・洗濯・買い物など）が含まれます。

1. 身体介護：利用者の身体に直接接触して行われるサービス等（例：入浴介助、排せつ介助、食事介助等）
2. 生活援助：身体介護以外で、利用者が日常生活を営むことを支援するサービス（例：調理、買い物、洗濯、掃除等）
3. 通院等乗降介助：通院等のための乗車又は降車の介助（乗車前・降車後の移動介助等の一連のサービス行為を含む）





居宅介護支援とは、重度の肢体不自由や知的・精神障害があり常に介護を必要とする方の入浴、排せつ、食事、調理、洗濯、掃除など、生活相談や外出時における移動を支援するサービスです。

対象者は、障害支援区分が区分 1 以上（障害児はこれに相当する支援の度合）である方が、日常生活を送るための介護支援サービスです。常に介護が必要な重い障害がある方でも、在宅での生活が続けられるサービスです。



喀痰(かくたん)吸引などのサービスは有資格者、重度訪問介護従業者・看護師・准看護師などが担当します。

訪問看護ステーション You&I

(ゆうあい)



訪問看護サービス

指定番号:0960190924

利用者さま

介護保険の対象となる可能性を検討



介護保険でサービスを受ける

医療保険でサービスを受ける

要支援・要介護認定



審査判定

認定 非該当

要支援 1~2
要介護 1~5

自立
(介護保険のサービスを利用できない)

2 参照

1 参照

医療保険で支給

- 1 要支援・要介護者のうち
 - ・末期がんの訪問看護
 - ・厚生労働大臣が定める疾患などの訪問看護
 - ・急性増悪期間の訪問看護

- 2 非該当者
 - ・要支援・要介護に該当しない方への訪問看護

- 3 精神科訪問看護

- 4 40歳までの医療保険加入者

- 5 病的な妊産婦や乳幼児など

かかりつけ医に相談 (指示を仰ぎます)

医療保険で対応

居宅介護支援事業者 (介護サービス計画作成)

介護保険で対応

訪問看護ステーションと契約



●介護保険の方

担当のケアマネージャーにご相談の上、当ステーションにご連絡ください。

●医療保険の方

かかりつけ医の先生または、直接ご相談ください。

訪問看護とは看護師がお住まいに訪問して、療養生活を送っている方に対し主治医の指示書に従い看護を行うサービスです。

本人や家族の思いに沿った在宅療養生活の実現に向けて専門性を発揮し、健康の維持・回復等、生活の質の向上 (QOL の向上) ができるように、予防から看取りまで支えます。



24時間 365日緊急時対応いたします。

利用者ファースト、専門性と質の向上をモットーに、コミュニケーションを重視しチームワークと多職種連携を保ち個別ケアの実践をいたします。

～住み慣れた場所でご自身らしい日常をお過ごしいただくため一人一人の毎日にこころを込めて支援いたします～

出かけなくていい 歯科診療

訪問歯科診療

おうちで

いがらし歯科グループでは、長年にわたり訪問歯科診療を行っております。ご自分では通院できない要介護の患者様のご自宅や施設にお伺いし、お口の中の健康管理や治療をサポートしていく体制を整えております。

歯の健康を保つことは、全身の健康管理に繋がります。「一生自分の歯で食べる」という事を考え、皆様のお口の中の健康を守るホームドクターとして、地元貢献していきたいと思っております。



歯科検診

ご自宅・施設にてお口の中の検診を行います

口腔ケア

歯・口腔粘膜・舌
入れ歯の清掃
誤嚥性肺炎予防
歯磨きアドバイス

歯の治療

虫歯治療
根の治療
被せ物作製

入れ歯

新しい入れ歯作製
入れ歯の修理
咬み合わせ治療

摂食嚥下

摂食嚥下リハビリテーション
摂食嚥下障害予防

いがらし歯科グループ



総合事業・訪問介護・居宅介護・重度訪問介護

みんなの介護 You&I (ゆうあい)

☎ 321-0932 宇都宮市平松本町1131-1
ユリーズプラザ107号室

☎ 028-612-5941 📠 028-612-5942

✉ youikaigo@inc-med.com <https://youai-kaigo.com>



訪問看護ステーション

訪問看護ステーション You&I
(ゆうあい)

☎ 321-0932 宇都宮市平松本町1131-1
ユリーズプラザ206号室

☎ 028-612-3095 📠 028-612-3096

✉ kangoyoui@inc-med.com <https://youai-kaigo.com>



いがらし歯科医院

☎ 329-1104 宇都宮市下岡本町4552-14

☎ 028-673-6661 📠 028-673-6662

✉ mail@igarashi-dc.com <https://igarashi-dc.com>



医療法人社団敬爾会

いがらし歯科イーストクリニック診療所

☎ 321-0932 宇都宮市平松本町1125-6

☎ 028-611-3085 📠 028-611-3084

✉ hiramatsuigarashi-dc.com <https://igarashi-dc.com>



INCメディカルサービス株式会社(技工部)

☎ 329-1104 宇都宮市下岡本町4552-14

☎ 028-680-5859 📠 028-673-6662

✉ inc.m.703@gmail.com